



UiT Norges arktiske universitet

Var det en god idé å samle støttetjenestene for forskning, utdanning og formidling i samme enhet?

Erfaringer fra Det helsevitenskapelige fakultet, UiT Norges arktiske universitet

Ståle Liljedal

Seksjonssjef

Seksjon for forskning, utdanning og formidling, Det helsevitenskapelige fakultet

Utgangspunkt

- ABE-reform
 - Budsjettkutt i administrasjonen

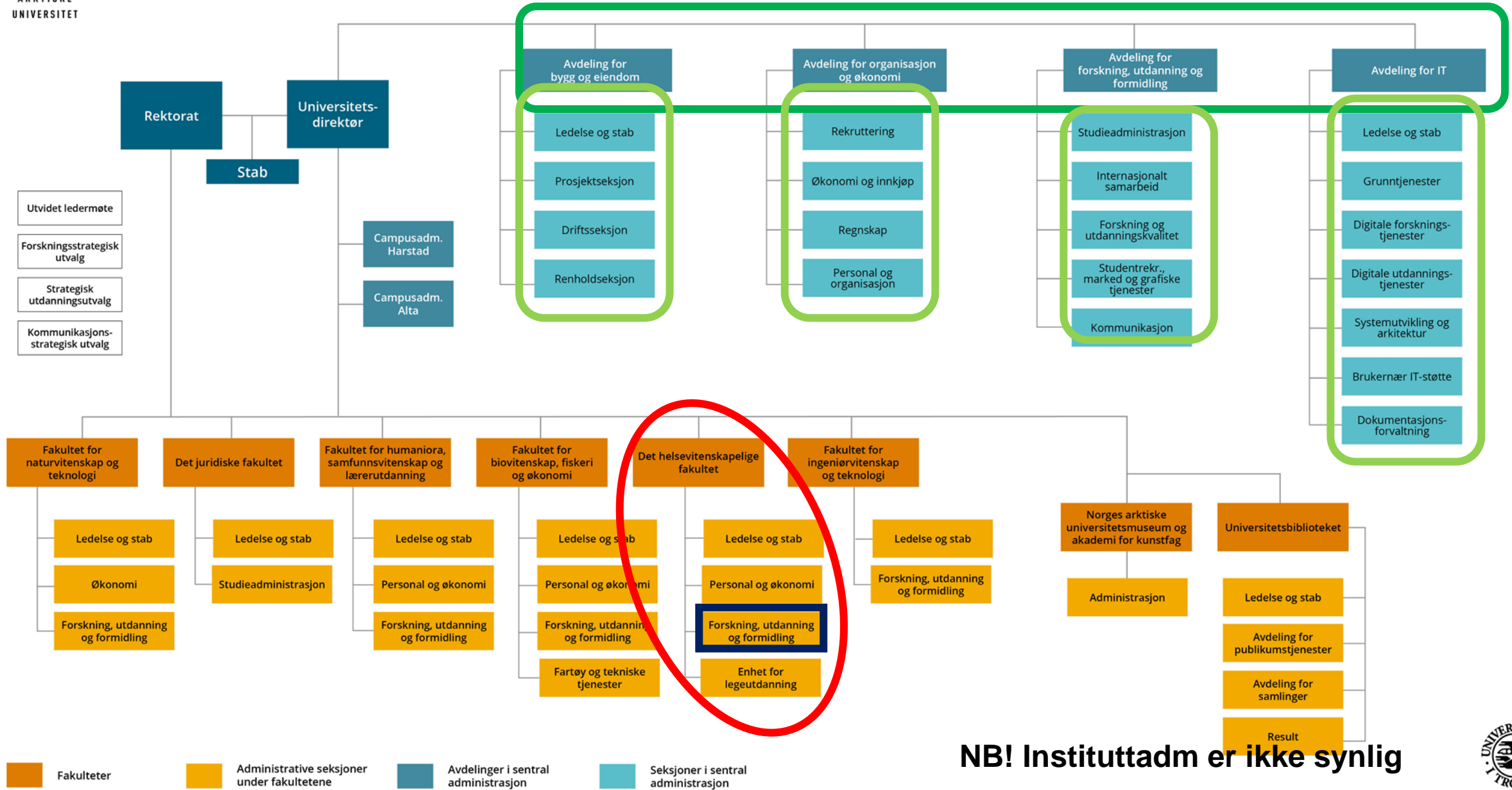


Vi måtte effektivisere

- Kutte stillinger
 - Samle administrative funksjoner
 - Omorganisere til større enheter
- Automatisere og forenkle
 - Digitalisere
 - Standardisere
- Samhandle bedre
 - Bli én administrasjon

Andre gode formål – «mer med færre ressurser»

- Større enheter
 - Spisskompetanse
 - Robusthet
 - Bedre samhandling
- Mer brukerorientert
 - Fra kontroll og forvaltningsfokus til servicefokus
- Bli en bedre administrasjon



NB! Instituttadm er ikke synlig



Flytting av funksjoner og personell

Fra nivå 2 og 3 til fellestjenester nivå 1:

- Rekruttering ansatte
- Personalforvaltning
- Eksamen og vitnemål
- Opptak
- Internasjonal mobilitet
- Formidling
- Kanalforvaltning
- Grafiske tjenester
- Lønn
- Innkjøp

Fra nivå 3 til nivå 2:

- Økonomi
- Forskningsadministrasjon

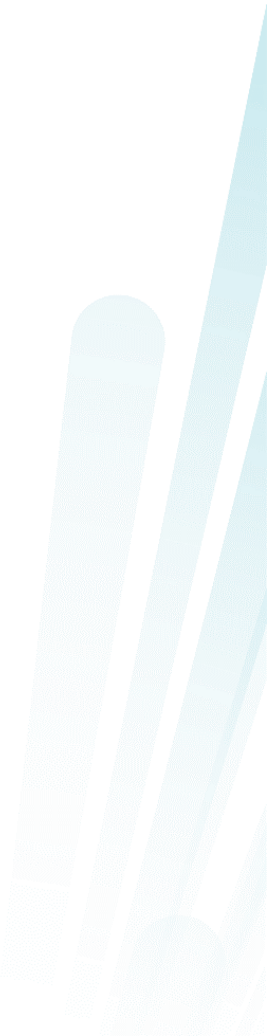
FUF – tre ting i ett



- Forskningsstøtte
- Utdanningsstøtte
- Formidlingsstøtte

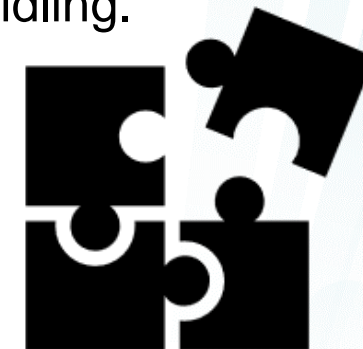
Vi er støttetjenesten for universitetets primærfunksjoner!

- Stort potensial for felles identitet
- Men også motsetninger mellom forskning, utdanning og formidling



Positive effekter av FUF/Helsefak

- Prosjektkontoret i FUF
 - «Alle» forskningsadministrative funksjoner
 - Søknadsstøtte
 - Budsjett - profesjonalisering
 - Søknadsutforming – øker kapasitet
 - Kommunikasjonsplaner/Samfunnsavtrykk – etablert ny funksjon
 - Avtalestøtte
 - Prosjektøkonomi - profesjonalisering
 - Helseforskningslov, Personvern/GDPR, Cristin, Clinical Trials, osv. – «spesialisering»
 - Rapportering/Avslutning - profesjonalisering
 - Leverer støtte til alle søknader og prosjekter, også innen utdanning og formidling.
- FUF gir bredere støtte i strategiutvikling – hele målspekteret
- FUF gir bredere karrierestøtte – akademisk karriere

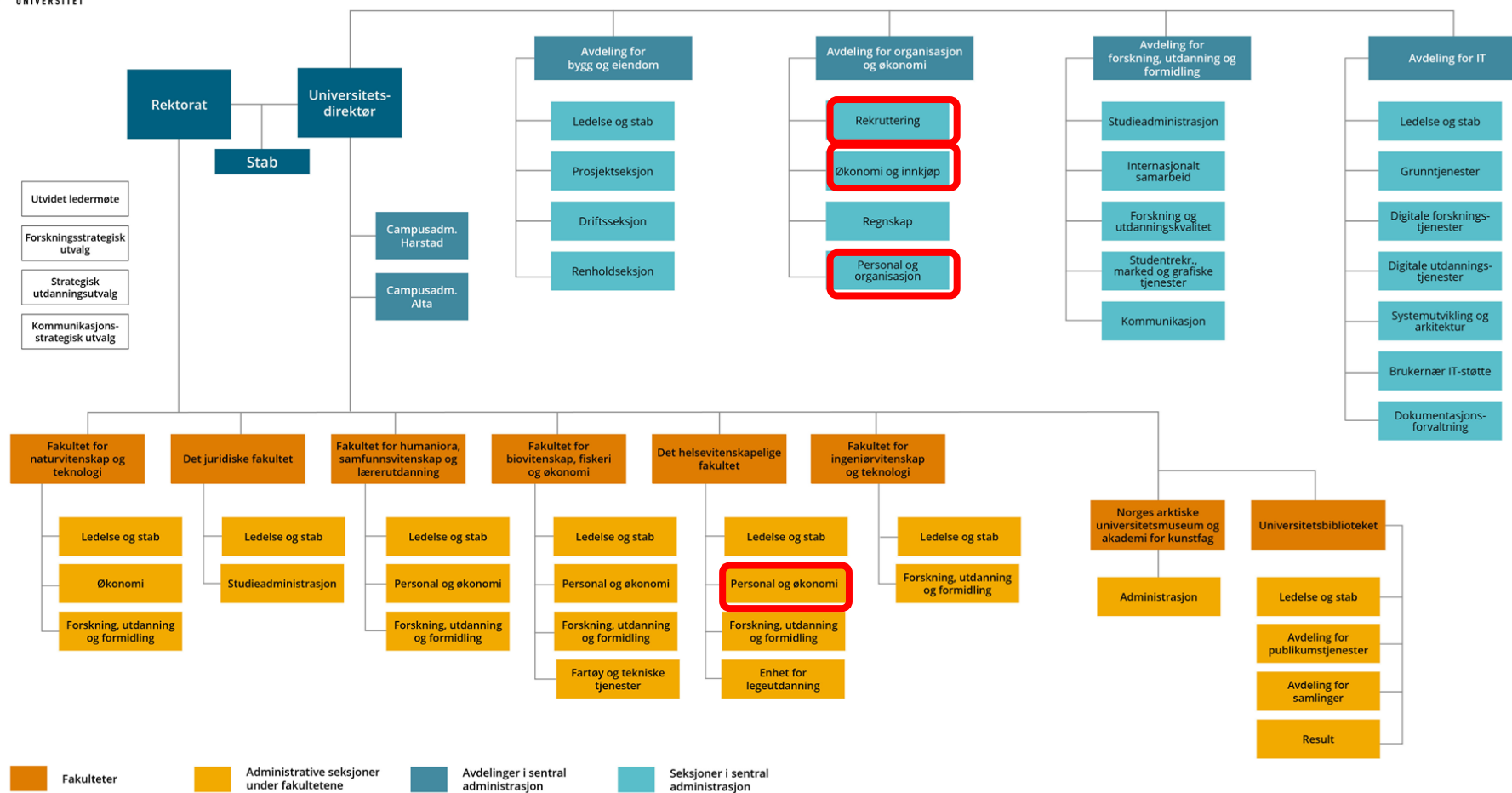


FUF – leverer ikke alt

UiT
NORGES
ARKTISKE
UNIVERSITET

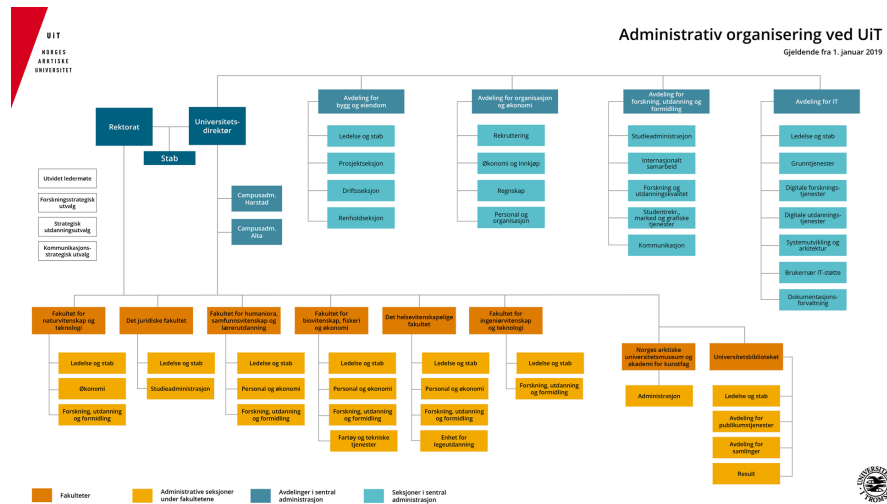
Administrativ organisering ved UiT

Gjeldende fra 1. januar 2019



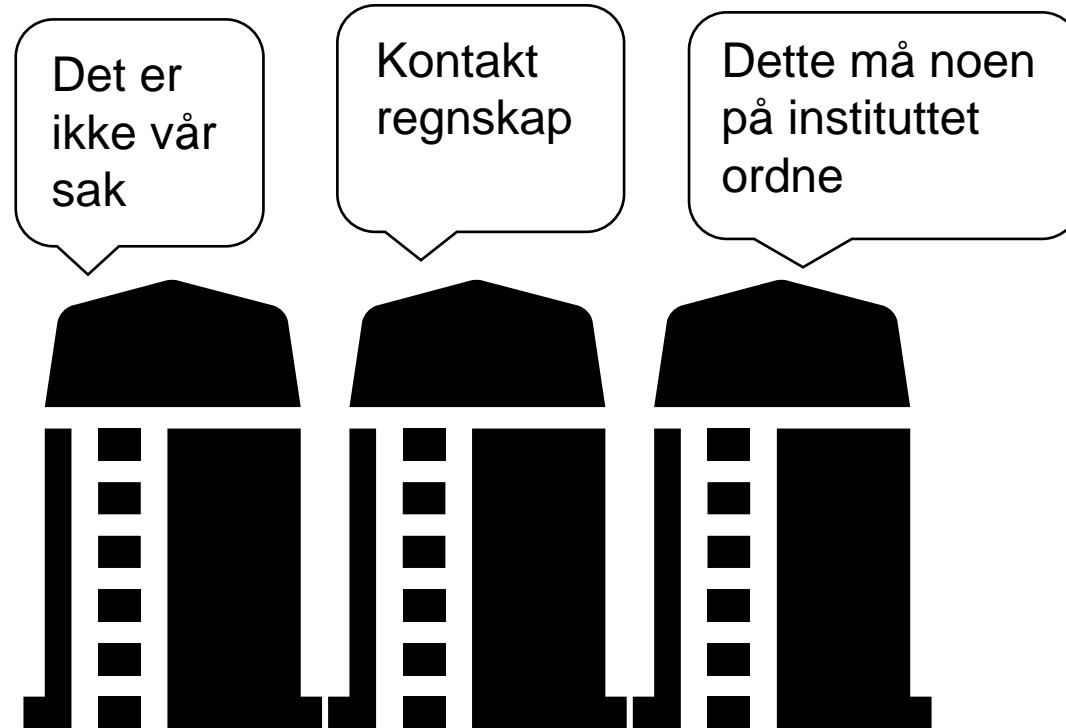
Vi må jobbe med mer enn boknologien

Organisering av siloer



Vi klarer ikke å samle alt brukeren trenger i samme silo

- Hvordan få til samarbeid på tvers av siloene?
 - Fokus på brukerne og det de trenger



Vårt tjenestetilbud...

TJENESTEKART

DRAFT



STUDENTER

VELKOMMEN SOM STUDENT

- Kom til UiT
- Studentopptak
- Etter- og videreutdanning (EVU)

STUDIESTART

- Velkommen som ny student
- Welcome to UiT
- Starte ditt semester

STUDIEHVERDAGEN

- Bli med og utvikle vårt universitet
- Disputas
- Eksamen og vitnemål
- Hjelp i studiehverdagen + Studentvelferd
- IT-tjenester for studenter
- Læringsmiljø
- Arbeidsliv og karriere
- Praksis
- Utveksling



UNDERVISERE

UNDERVISNING

- Støtte til å gjennomføre undervisning
- Støtte til å gjennomføre eksamen
- Støtte til utvikling av undervisning
- Utvikling av undervisningskompetanse

LÆRINGSMILJØ

- Digitalt læringsmiljø = digital undervisning?
- Undervisningslitteratur og litteratursøk
- Undervisningsrom

UTDANNINGSLEDELSE

- Støtte til oppfølging av studenter
- Studieprogram og programstyre
- Rekrutteringsstøtte studenter
- Støtte til internasjonalisering av utdanning



FORSKERE

FORSKER OG FORSKNINGSPROSJEKT

- Forskerkarriere
- Søke ekstern finansiering
- Prosjektrelaterte avtaler
- Etablere prosjekt
- Administrere og rapportere prosjekt
- Rekrutteringsstøtte ph.d.

FORSKNINGS-INFRASTRUKTUR

- Areal for forskning
- Infrastruktur og kjernefasiliteter
- Forskningslitteratur og litteratursøk

FORSKNINGSDATA

- Digital rådgivning
- Digitale driftstjenester for vitenskapelige instrument
- Lagring og arkivering
- Modellering, uthenting og analyse
- Beskytte og kommersialisere forskningsresultater

FORSKNINGSFORMIDLING

- Publisering og formidling



LEDERE

DAGLIG STØTTE

- Digitaliseringsstøtte
- Et fungerende campus
- HMS
- Rekrutteringsstøtte personal
- Sekretærfunksjon styrer og råd
- Støtte til personaledelse
- Økonomiforvaltning

STRATEGI, PLANLEGGING OG VIRKSOMHETSSTYRING

- Arealplanlegging
- Medbestemmelse og samarbeid
- Regelverk og policy
- Strategi og fremtidsplanlegging
- Strategiske partnerskap og universitetssamarbeid
- Større renoverings- og nybyggprosjekt
- Virksomhets- og kvalitetsutvikling
- Årsplanlegging, rapportering og budsjettarbeid

KOMMUNIKASJON

- Håndtering og utvikling av UiT-brand
- Ledelsens kommunikasjonsstøtte

LEDERUTVIKLING

- Lederens kompetanseutvikling

Må differensiere



ANSATTE

NYANSATTE

- Velkommen som ansatt/Welcome to UiT

ARBEIDSHVERDAGEN

- Ansattmobilitet
- Bestilling og innkjøp
- Ferie, fravær, permisjoner
- Grafiske tjenester
- Helse og velferd
- Karriere- og kompetanseutvikling
- Lønn og reise
- Kontor og møteareal + Digital arbeidsplass = Digital og fysisk arbeidsplass?
- Konferanser og arrangement
- Orakelet (IT-støtte)
- Post

AVSLUTTE ARBEIDSFORHOLDET

- Oppsigelse
- Pensjon



EKSTERNE

BESØK PÅ CAMPUS

- Informasjon og veiledning
- Allmenne bibliotek tjenester
- Museum
- Skole- og klassebesøk
- IT-tilgang for gjester
- Tilgang til areal for gjester

SAMARBEID MED UiT

- Bli med i vårt alumni-nettverk
- Start et samarbeidsprosjekt med oss
- Kontakt UiT
- Kurs og kompetanseutvikling

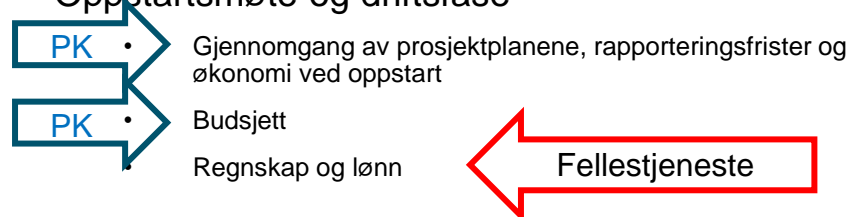
Administrere og rapportere prosjekt

TJENESTEKORT



Tjenestens innhold:

- Oppstartsmøte og driftsfase

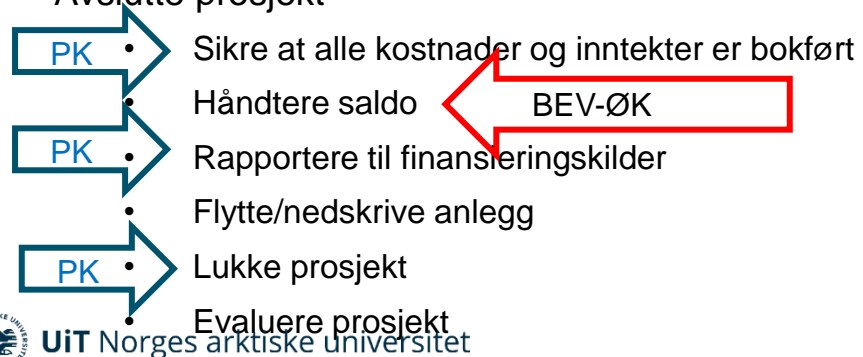


- Støtte til prosjektendringer / revisjon



- Budsjettrapportering og støtte til faglig rapportering til finansieringskilden

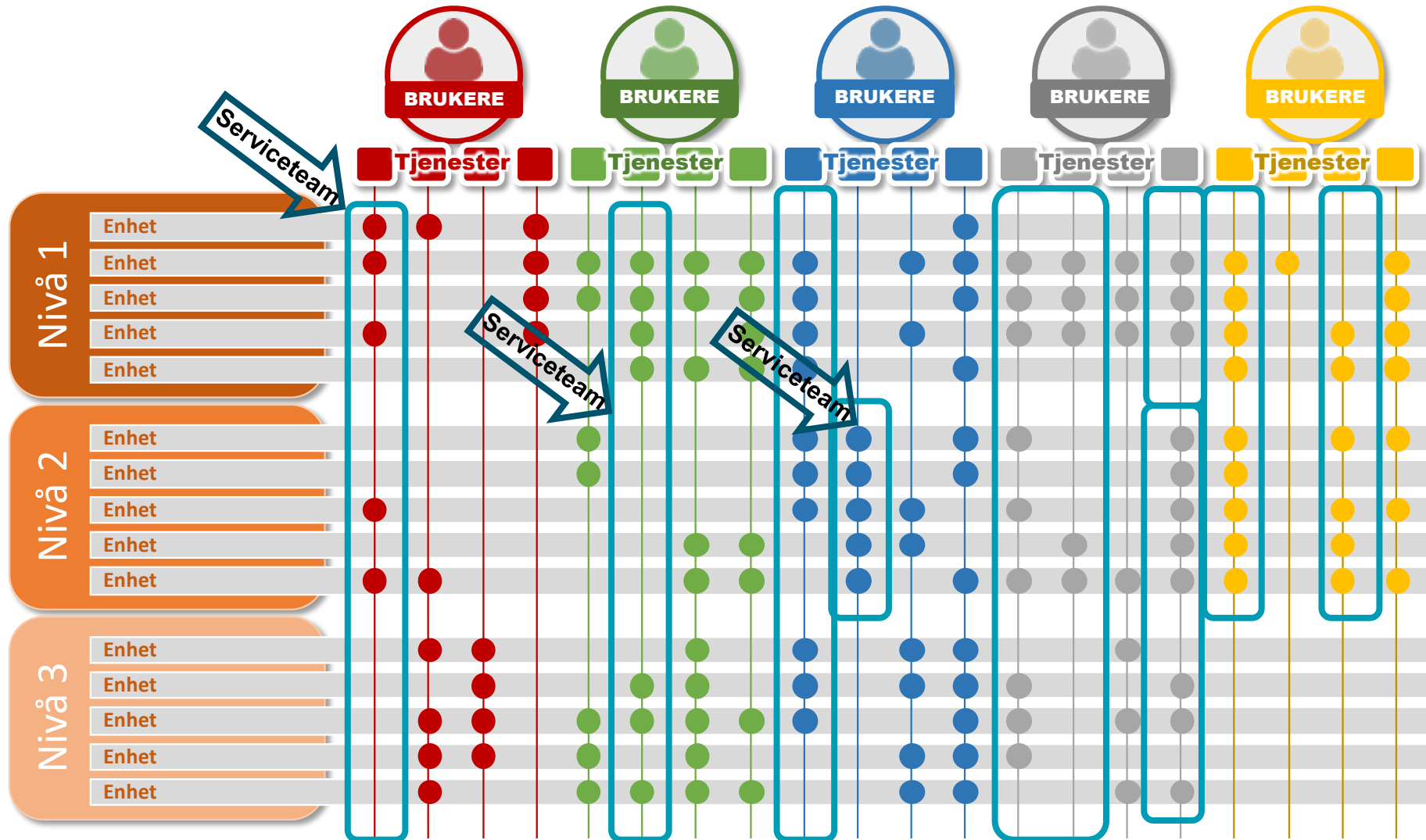
- Avslutte prosjekt



Service team

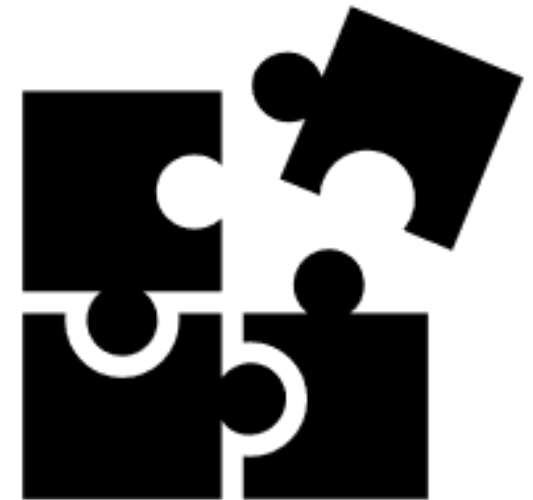
"Sånn jobber vi"

"Sånn er vi organisert"



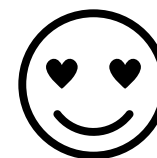
Forutsetninger for vellykkede serviceteam

- Felles mål
- Felles forpliktelse
- Enige om det vi skal levere
- Omforent arbeidsmetode
- Tydelig oppgavefordeling/ansvarsfordeling
- God rolleforståelse
- Respekt
- Gode verktøy



Eksempel på servicefokus

- brev til forsker om stipendtildeling
 - Tidligere: «Du er tildelt utenlandsstipend. Du må nå få opprettet et tiltak for midlene. Du kan kontakte en økonomirådgiver for hjelp».
 - Nå: «Gratulerer med utenlandsstipend. Midlene finnes på følgende tiltak «tiltaksnummer», og din kontaktperson for tildelingen er «Navn Navnesen» som tar kontakt fortløpende.
- Ser enkelt ut, men krever at vi setter oss i brukerens sted



Oppsummering

- Omorganisering – større enheter – effektivisering -
Prosjektkontoret
 - Samle forskningsadministrative ressurser
 - Kompetanseutvikling
- FUF - formidlings-/kommunikasjonskompetanse + prosjektstøtte
- Var FUF en god idé? – **Ja**, men ikke alene
- Vi blir en bedre administrasjon gjennom brukerfokus og tjenestefokus
- **Alle** i adm jobber med forskningsstøtte, utdanningsstøtte og formidlingsstøtte