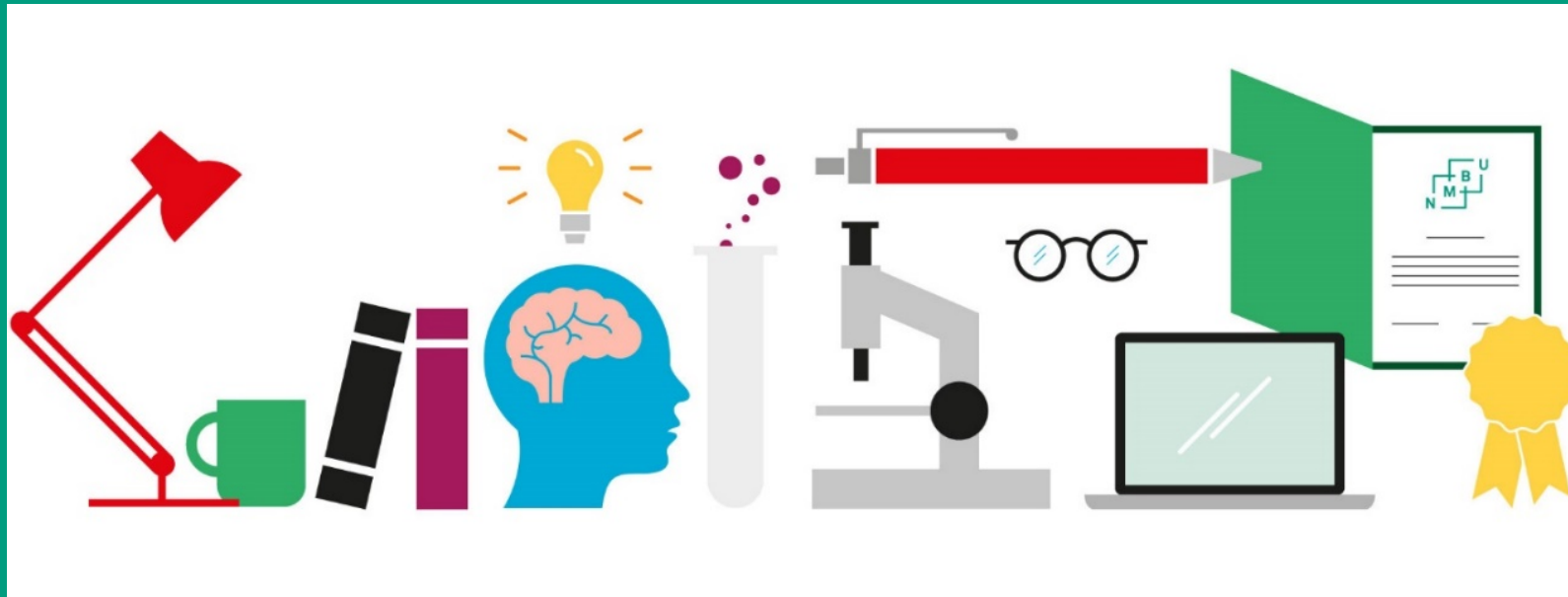


«Forskertalenter for Bærekraft»



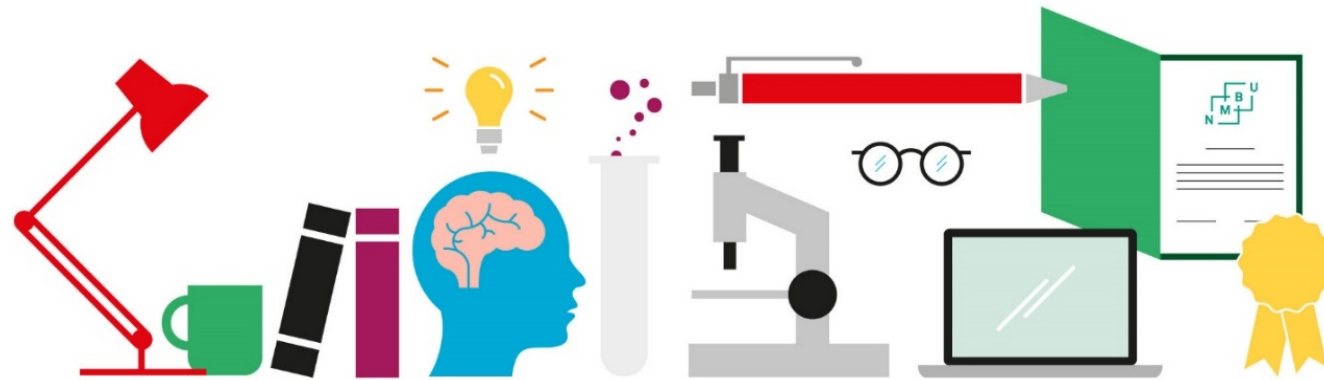
NMBUs Talentutviklingsprogram 2.0 for årene 2021-2022

NARMA vårkonferanse 2021

ved Solveig Fossum-Raunehaug (PhD), seniorrådgiver NMBU

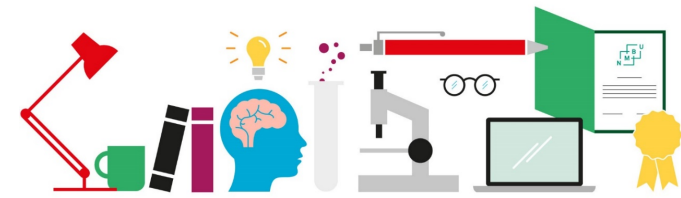


NMBUs satsing på fremragende forskning, utdanning og innovasjon for bærekraft



- NMBU ønsker å styrke forskning, utdanning og innovasjon samtidig.
- «Felles innsats for en bærekraftig fremtid».
- **NMBUs Talentutviklingsprogram 1.0 og 2.0 viktig elementer i satsingene**

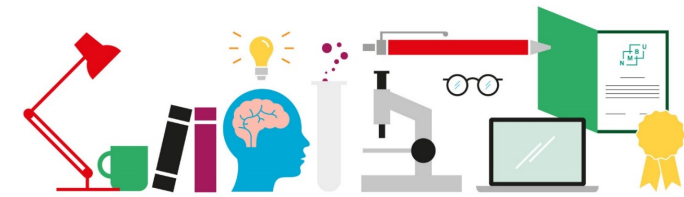
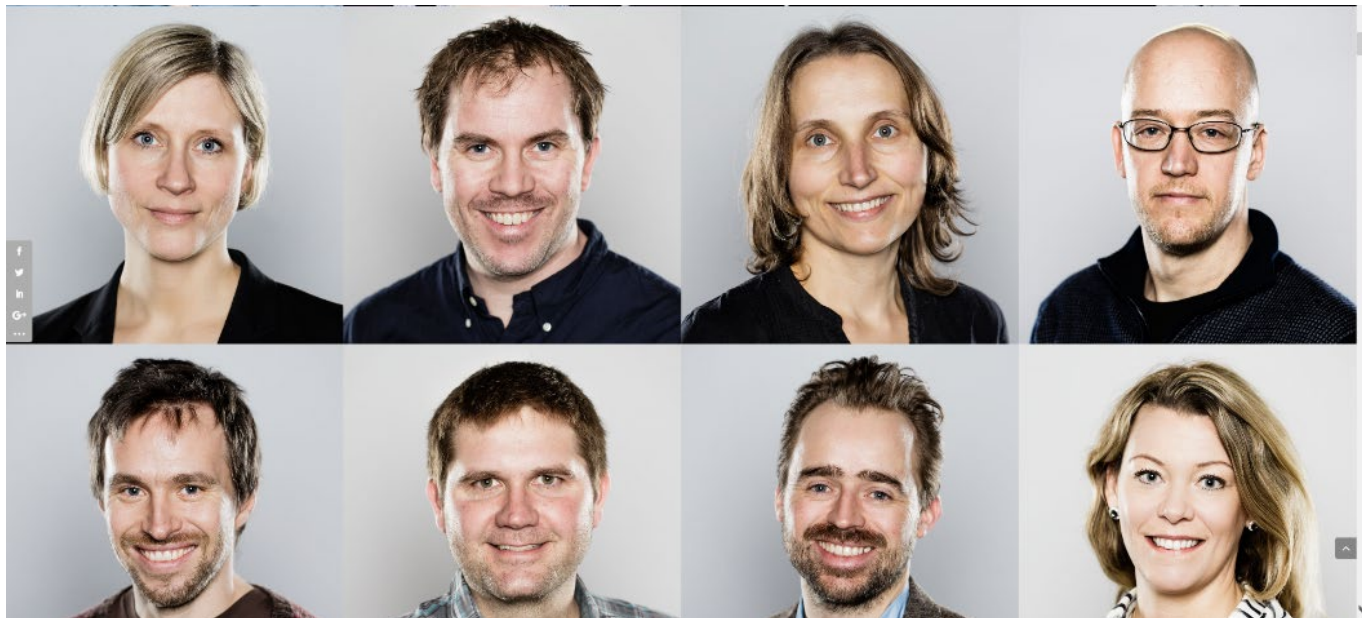
<https://www.nmbu.no/forskning/forskere/forskningsfinansiering/intern/node/23653>



NMBUs Talentutviklingsprogram

Hensikt:

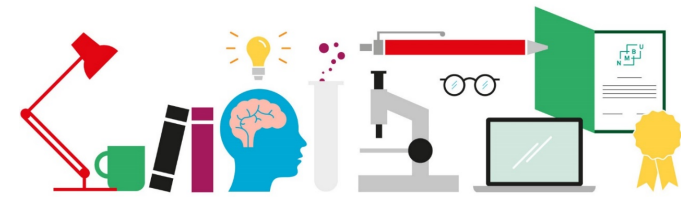
- Å gi yngre vitenskapelig ansatte økte muligheter til å utvikle seg som forskere, veiledere (undervisere) og innovatører.
- Stille sterkere i konkurransen om finansiering fra
 - ECR, Marie Curie, Horisont Europa
 - Forskningsrådet (Forskerprosjekt for fornyelse/ Unge forskertalenter)
 - Andre tilsvarende toppforskningprogrammer
- 3-årig program for 16 postdoktorer, forskere og førsteamanuenser og unge professorer – årene 2016 til 2019
- 2-årig program for 21 postdoktorer, forskere og førsteamanuenser – årene 2021 til 2022



Forskertalenter 2016-2019

<http://historier.nmbu.no/nmbu-talenter/>





Vellykket satsing

- Flere søknader og innvilgede prosjekter
- Nettverk og nye internasjonale samarbeidspartnere
- Samarbeid på tvers (internt)
- Forskningspris og professoropptrykk

NIFU
Nordisk institutt for studier av innovasjon, forskning og utdanning

FORSKNINGSTEMAER ▾ PROSJEKTER PUBLIKASJONER UNDERSØKELSER FOU-STATISTIKK

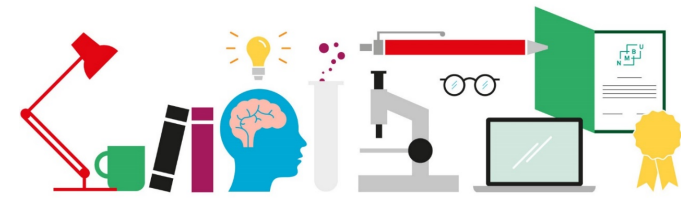
NIFU / Nyheter / Vellykket satsing ved NMBU

23 OKT 2019

Vellykket satsing ved NMBU

NMBUs Talentutviklingsprogram og ordningen med støtte til inn- undervisningsformer er gode ordninger som bidrar til å oppfylle universitetets overordnede målsetting om å fremme fremragende forskning og utdanning.

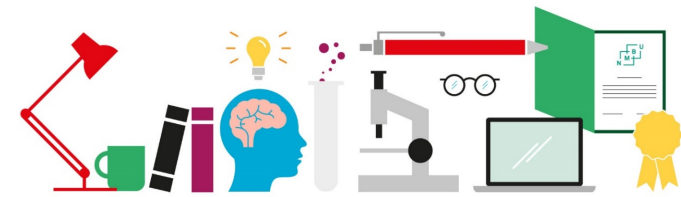
Forskning og undervisning av høy kvalitet står sentralt i norsk politikk for forsker høyere utdanning. Norges miljø- og biovitenskapelige universitet (NMBU) har et satsing på fremragende forskning og utdanning (FFU) for perioden 2015-2019. I å gi vitenskapelig ansatte økte muligheter til å utvikle seg som forskere og unde



Forskertalenter for bærekraft

NMBUs Talentutviklingsprogram 2.0

- Egen utlysning
- Evalueringskomite (to interne og ett eksternt medlem)
- Evalueringskriterier:
 - ✓ Motivasjon
 - ✓ Prosjektportefølje og publikasjoner
 - ✓ Planer for utvikling av forskning, veiledning (undervisning) og innovasjon
- Intervjurunder
- Endelig utvelgelse (kjønnsbalanse, balanse mellom fag, balanse mellom post doc, forsker, førsteamanuensis) (ca. 50% tilslag)

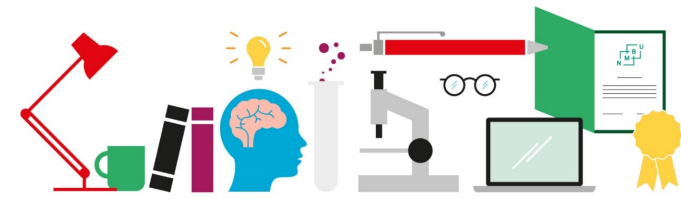


NMBUs tilbud til deltakerne:

- Midler til kompetansebygging: 150 000 kr per år (karriereplaner utvikles med mentor)
- Mentorordning (velger egen mentor)
- «Talentpartnere»
- Obligatorisk deltakelse på halvårlige samlinger (2-dager)
 - Søknadsutvikling
 - Forskningsledelse (fra prosjektleder til forskningsleder)
 - Nettverksbygging
 - Karriereutvikling (hva? og når?)
 - Kvalitet i forskning inkl. publiseringsstrategi
 - Utvikling av veiledning/ undervisning/ innovasjon

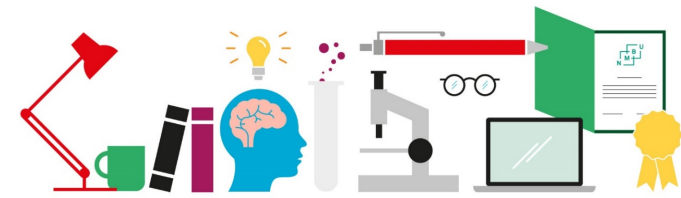
FNs BÆREKRAFTSMÅL





- Sende minst en søknad til EU/ Forskningsrådet/ andre. Vekt på de prestisjetunge tilskuddene (ERC Startstipend, Young Research Talent)
- Utvikle kompetanse innen forskning, veiledning/ undervisning og innovasjon
- Møte og diskutere med mentor regelmessig (nettverk)
- Møte opp og diskutere med “Talentpartnere”
- Delta i programmets halvårlige samlinger
- Bør ha et kortere eller lengre utenlandsopphold i løpet av programperioden





NMBUs forskertalenter 2021



Oppstart februar 2021

Her kan du lese med
om deltakerne:

[https://www.nmbu.no/
aktuelt/node/42454](https://www.nmbu.no/aktuelt/node/42454)

Takk for meg!

solvfoss@nmbu.no

<https://www.nmbu.no/forskning/forskere/forskningsfinansiering/intern/node/23653>

<https://www.nmbu.no/aktuelt/node/42454> (deltakere for årene 2021-2022)

<http://historier.nmbu.no/nmbu-talenter/> (deltakere for årene 2016-2019, to overlappende kull))

