

Strukturperspektivet

Støtteapparatet for eksternt finansierte prosjekter ved NTNU

NARMAAs vårkonferanse, 01 – 02.04.2014

Per Inge Andresen
Seniorrådgiver og gruppeleder, Regnskapstjenesten, NTNU

Agenda



- Bakgrunn
- Hvilke tjenester har forskeren behov for?
- Hva trenger forskeren for å utføre sine oppgaver?
- Støtteapparatets fagområder
- Støtteapparatets funksjon i ulike faser
- Spesialist eller generalist?
- Sentralisering eller desentralisering?
- Profesjonalisering
- Struktur og prosess
- Tilpasning til formålet
- Oppsummering

Bakgrunn

- 1996 – 2000: Instituttsektoren (SNF)
- 2000 →: NTNU
 - Grunneleder for Regnskapstjenestens EU-gruppe
 - 4 prosjektøkonomer, 2 seniorrådgivere
 - Dedikert til EU-prosjekter for hele NTNU
- EARMA
 - Har vært intern (valgt) revisor
 - Vurdering av organisasjonens drift og økonomi
 - Se <http://www.earma.org/>
- Cost Action (EU-prosjekt): BESTPRAC
 - «The voice of research administrators – building a network of administrative excellence»
 - Norsk representant i Management Committee
 - Se <http://www.bestprac.eu/>

3

 NTNU

NTNU i tall (2013)

48 institutter fordelt på 7 fakulteter

NTNU Universitetsbiblioteket

NTNU Vitenskapsmuseet

11 865 søkere med NTNU som førstevalg

22 935 registrerte studenter, herav **8055** førstegangsregistrerte

3535 uteksaminert med avsluttet grad

370 avlagte doktorgrader, herav 140 (38 %) kvinner

Størst fagtilbud i Norge både for teknologi og kunstnerisk-estetiske fag («renessanse-universitetet»)

5029 årsverk totalt

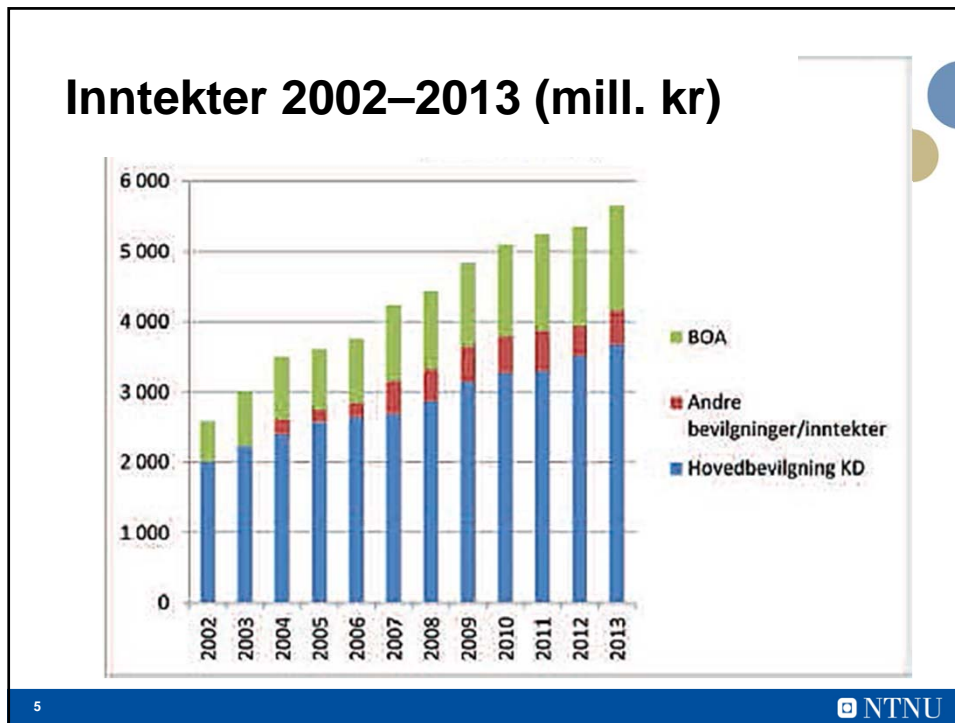
2966 i undervisning, forskning og formidling (36 % kvinner)

Driftsinntekter for 2013 på ca. **5,6 milliarder kroner**

605 000 m² egne og leide arealer


4

 NTNU



Hvilke tjenester har forskeren behov for?

- Kartlegging av potensielle finansieringskilder
- Bistand og bidrag til gode søknader
- Bistand til kontraktsforhandlinger
- Administrativ bistand til prosjektgjennomføring

6 

Hva trenger forskeren for å utføre sine oppgaver?

- Kompetent støtteapparat
- Administrativ kapasitet
- Respons i rett tid
- Veiledning/guiding gjennom prosesser
- Støtteapparat med gode kommunikasjonsevner
 - Forklare vanskelige temaer for ikke-eksperter
 - Lytte og forstå
 - Stille de riktige spørsmålene
 - Bygge bro mellom prosjektets idé/innhold/behov og formelle krav
- Verktøy til egen bruk

7



Hva må forskeren stille opp med?

- Involvere støtteapparatet til rett tid
- Evne og vilje til å strukturere prosjektidéen

8



Støtteapparatets fagområder



- Forskningsstrategisk rådgivning
- Utdanningsstrategisk rådgivning
- Operativ administrasjon av forsknings- og utdanningsprosjekter
- Prosjektstyring
- Jus
- HR (personaladministrasjon)
- Lønn og skatt
- Økonomi

9

 NTNU

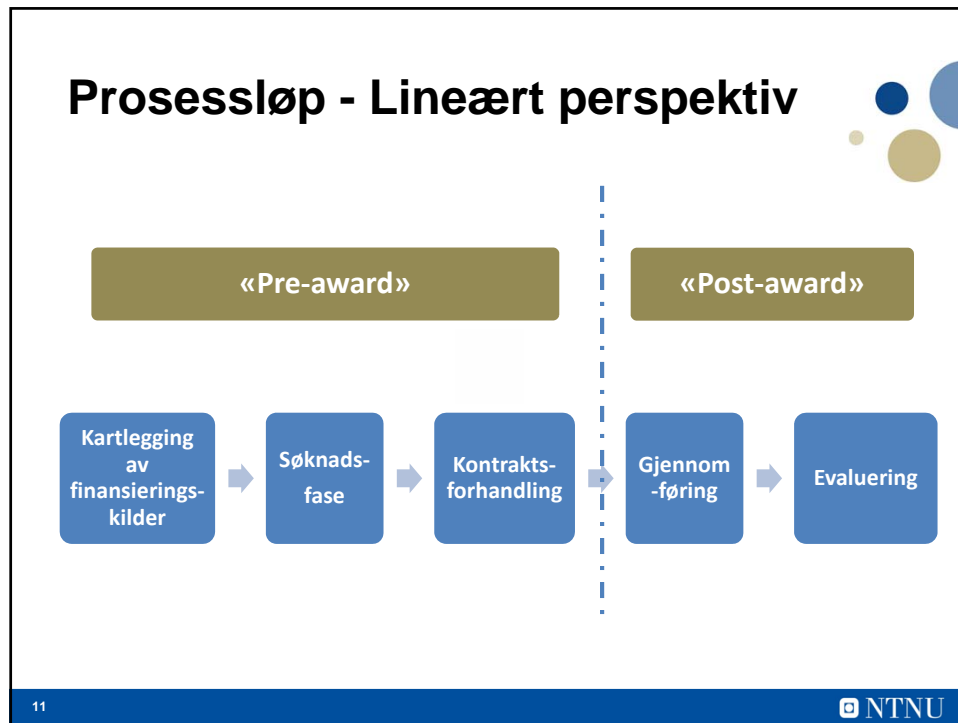
Støtteapparates funksjon i ulike faser

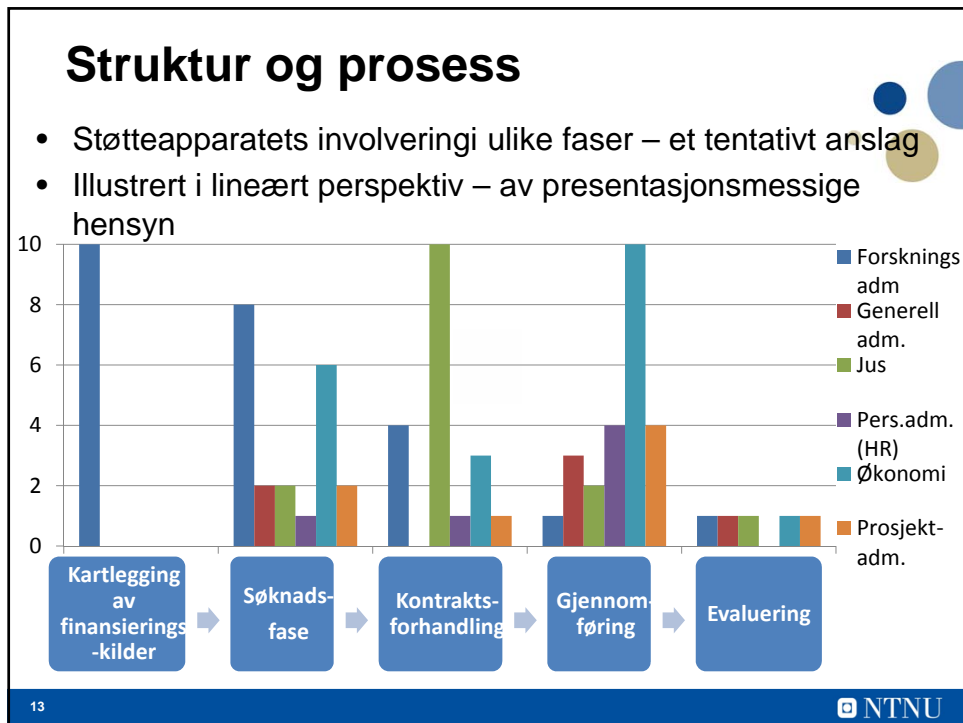


- Før prosjektstart («pre-award»)
 - Kartlegging av finansieringskilder
 - Søknadsfasen
 - Kontraktsforhandlingsfasen
- Prosjektgjennomføring («post-award»)
 - Støtte til prosjektstyring
 - Bistand til oppfølging av avvik
 - Rapportering
 - Forhandling av kontraktstillegg /-endringer
 - Avslutning
- Evaluering (de-briefing)
 - Metodisk tilnærming: Hva kan vi lære av dette?

10

 NTNU





Desentralisering eller sentralisering?

- Hensyn som trekker i retning av desentralisering
 - Ønske om nærhet til forskeren
 - Forstå forskerens situasjon
 - Leve tett på / integret i kjernevirksomheten
- Hensyn som trekker i retning av sentralisering
 - Verdien av et kompetansefelleskap i støtteapparatet
 - Lett tilgang på diskusjonspartnere
 - Gjøre hverandre gode
 - La større deler av organisasjonen dra nytte av kompetansen
 - Redusert sårbarhet

14

Spesialist eller generalist?

- Betydningen av organisasjonens størrelse
- Bygge erfaring over tid
- Unngå at alt går i glemmeboka til neste gang
- Unngå å måtte begynne forfra hver gang
- Rutine
- Effektivisering
- Utvikle kompetanse «lag på lag»
 - I dybden
 - I bredden: Utvikle evne til å håndtere gradvis mer komplekse problemstillinger

15

 NTNU

Profesjonalisering

- Høykvalitets forskning fortjener høykvalitets støtteapparat
- Økende konkurranse om forskningsfinansiering
- Strengere og mer komplekse krav fra finansieringskildene
- Økende krav til effektivisering

16

 NTNU

Tilpasning til organisasjon og prosjektenes krav

- Organisasjon
 - Total størrelse
 - Interne enheters størrelse
 - Prosjektportefølje ved de ulike enhetene
- Prosjektenes krav
 - Finansieringskildens regelverk, rutiner og formkrav
 - Prosjektenes kompleksitet

17

 NTNU

Fokuserte satsinger

- 7 prioriterte vitenskapelige satsingsområder
 - Manufacturing
 - Carbon capture and Storage
 - Obesity
 - Experimental and Theoretical Approaches to Human Language
 - Energy systems and policy
 - Energy Efficient Computing Systems
 - Smart Cities
- Hovedmål: Vinne europeiske forskningsmidler
- Resultatet av omfattende utvelgelsesprosess
- Dedikert støtteapparat: Prosessleder

18

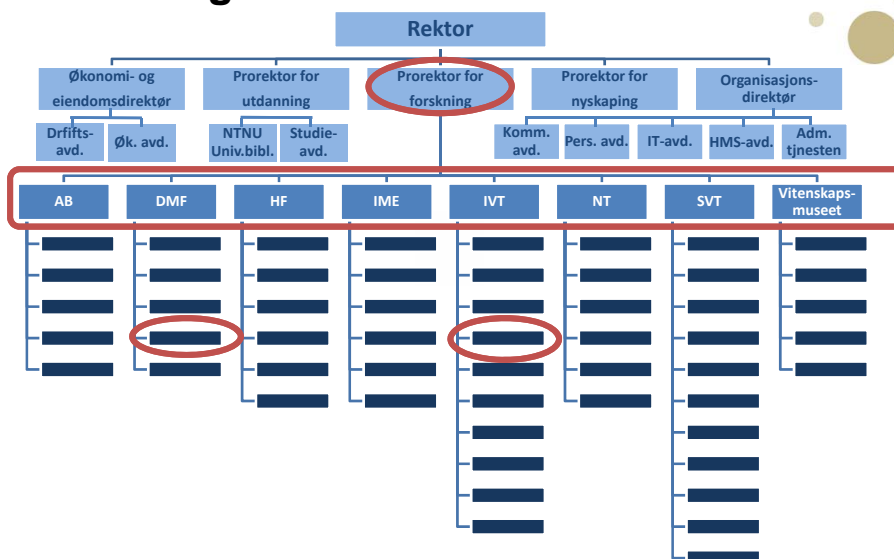
 NTNU

En balansert tilnærming

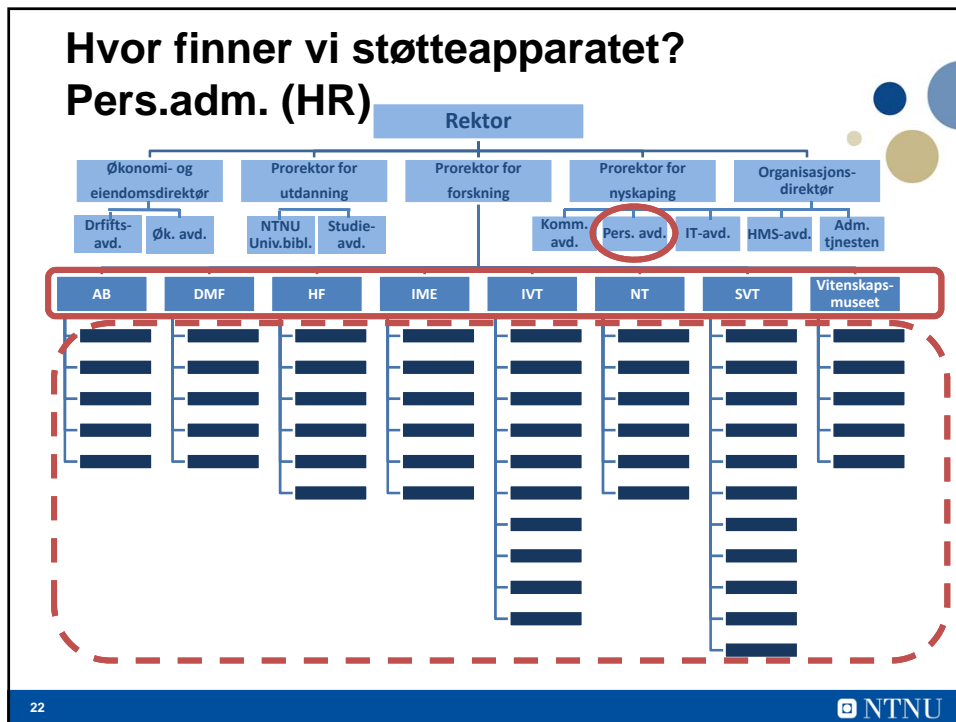
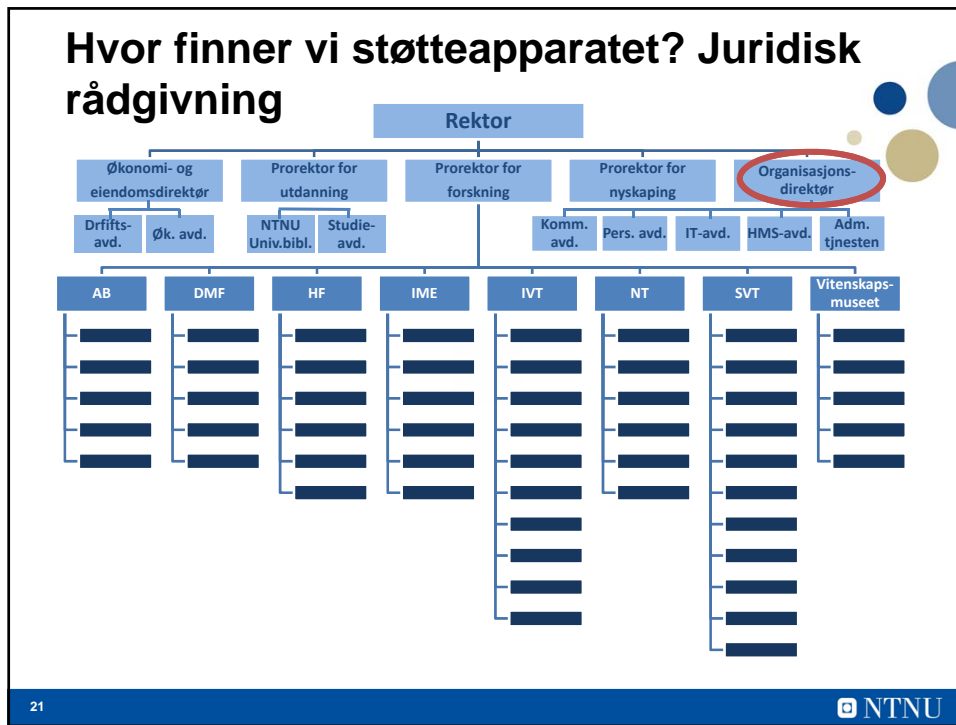
- Større organisasjoner
 - «Vanlige» prosjekter
 - Desentralisering
 - Mange kan ha den nødvendige kompetansen
 - Kritisk masse kan oppnås dentralt
 - Bygge erfaring mange steder i organisasjonen
 - Sjeldne prosjekter med særegne regelverk og rutiner
 - Eks.: EU-prosjekter
 - Sentralisering
 - Kritisk masse kan sjelden oppnås desentralt
 - Må betjene større deler av organisasjonen for å få kontinuerlig utvikling av kompetanse og erfaring
 - Fokus-satsinger med dedikerte ressurser
 - Rom for spesialister
- Mindre organisasjoner
 - Behov for generalister
 - Støtteapparat samlet i få enheter

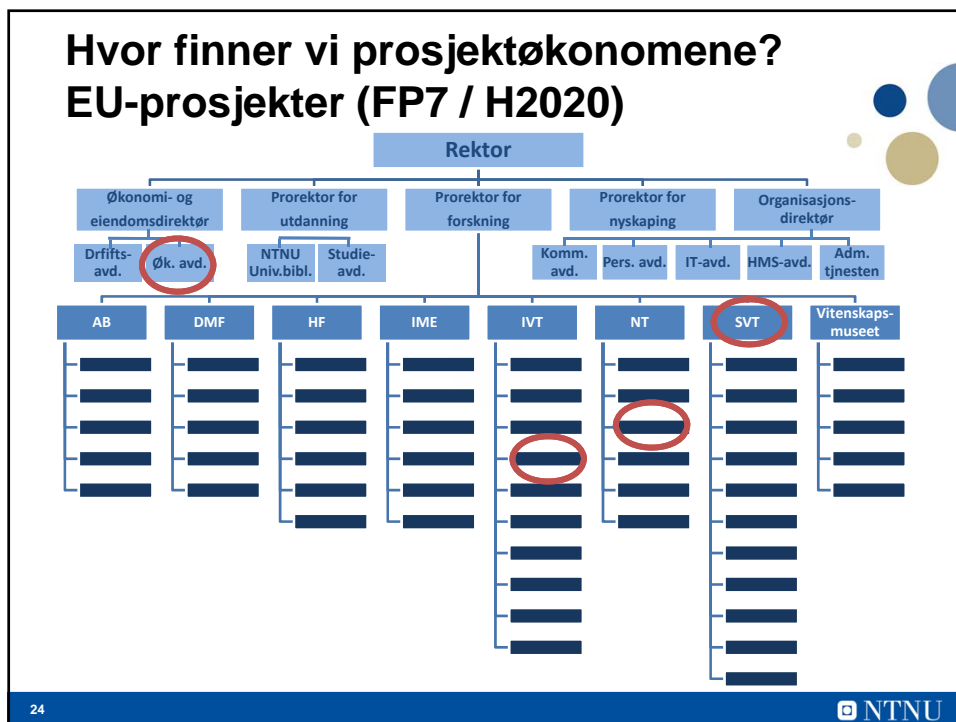
19

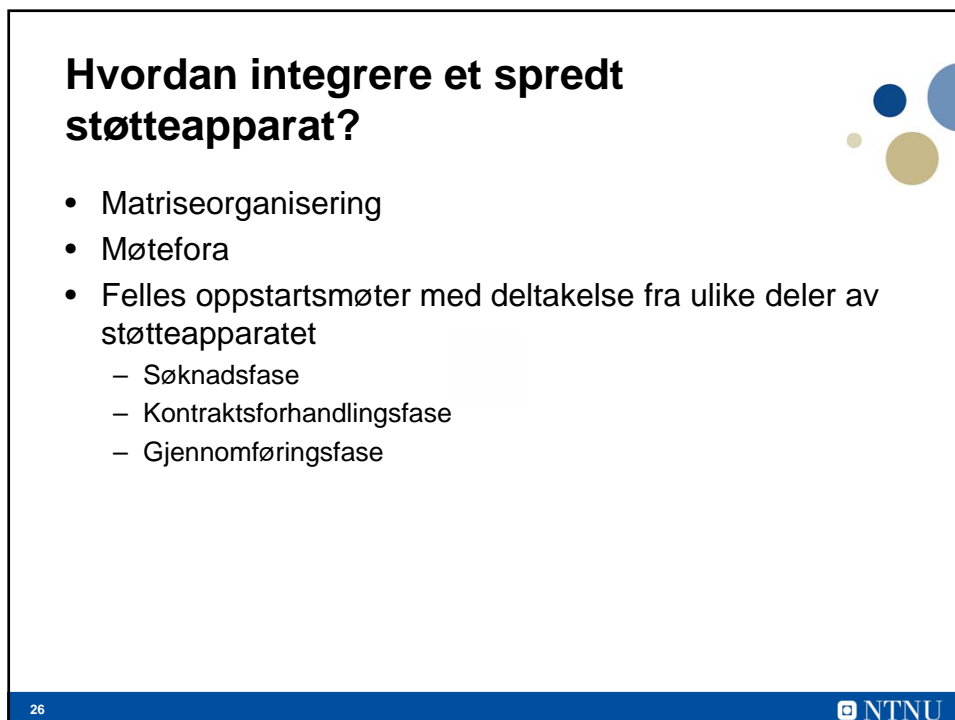
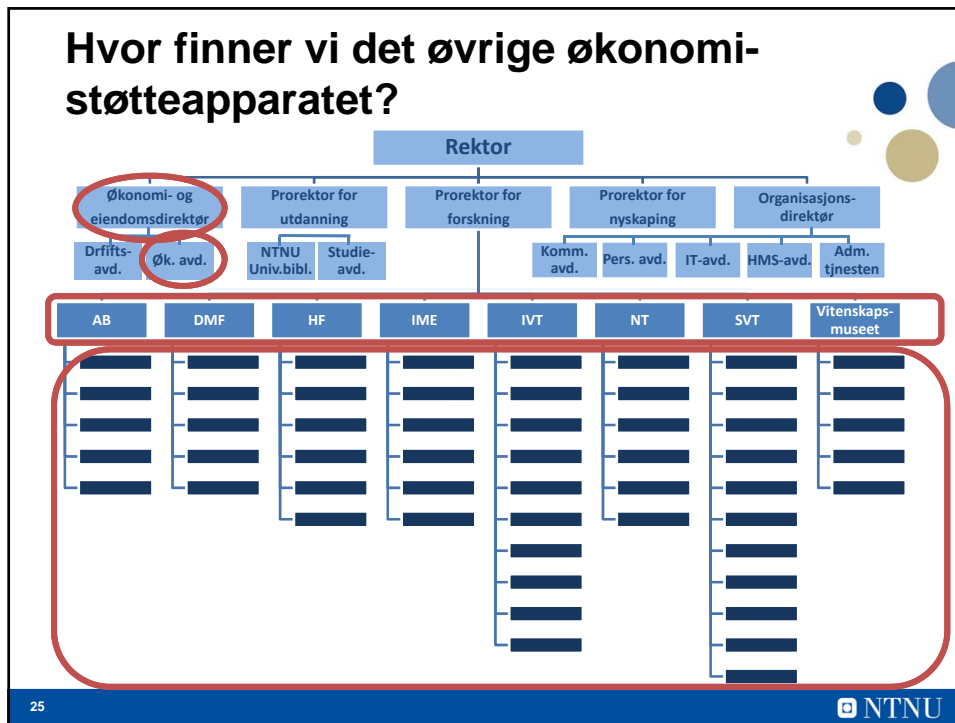
Hvor finner vi støtteapparatet? Forskningsadm.



20







Hvordan bygge bro mellom sentralisert støtteapparat og forskningsmiljø?

- Aktiv oppsøkende virksomhet
- Alliere seg med støtteapparat ved fakultet og institutt
- Ta initiativ til kontakt i tidlig søknadsfase
- Alltid foreslå at møter gjennomføres hos prosjektleder

27

 NTNU

Oppsummering

- Her gjelder ikke «One size fits all»
- Støtteapparates struktur må tilpasses:
 - Organisasjonens størrelse
 - Prosjektportføljen
 - Antall / arbeidsmengde
 - Likheter / ulikheter i krav og regelverk
- Finne løsninger som bidrar til felles kompetansemiljø i støtteapparatet
- Kritisk masse
 - La den enkelte medarbeider jobbe ofte nok med sine oppgaver og prosjekttyper
 - Utvikle og vedlikeholde relevant kompetanse og erfaring

28

 NTNU