



enterprise europe



Hvordan kan EEN være til hjelp for forskningsmiljøene i H2020?

NARMA-Høstkonferanse 2013
Arvid Landaas, EEN

Business Support on Your Doorstep



Innhold

- **EEN**
 - hva er nettverket
 - hva kan vi tilby
- **Horizon 2020**
 - Litt om SME-Instrumentet



One-stop shop for European SMEs

Practical help from **local** organisations

4



How do I find a new market abroad?

How do I get European funding?

I need a business partner in another country...

How can I find new and innovative ideas and technology matching my needs?

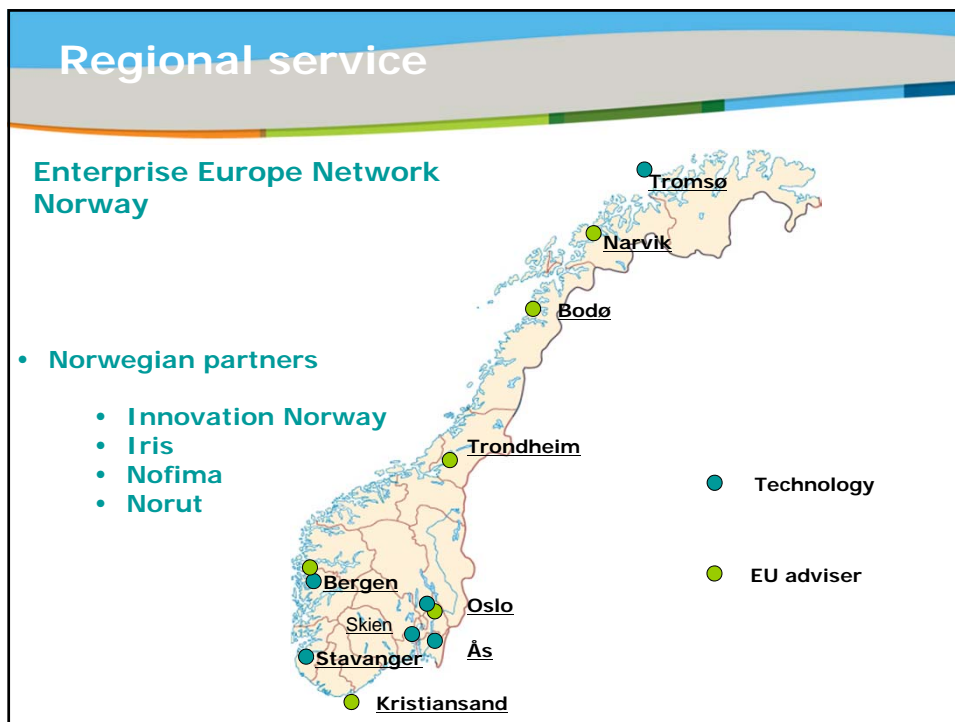
What does this EU law mean for my business?

5

Since its launch, the Network has:

- Contributed to the signature of around **2,900** partnership agreements
- Organised **4,000** brokerage events and company missions
- Organised **19,000** local events targeting **60,000** clients
- Attracted **60,000** clients to international brokerage events

6



EEN Services and Tools

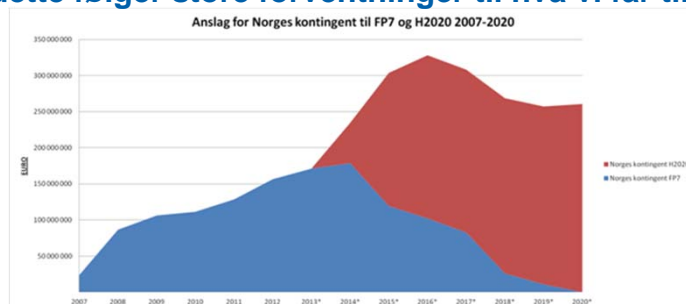
- Technology Transfer
- Business Cooperation, partnering
- EU Programmes, FP7 partnering
- Advisory Services,
 - EU Regulations, CE, VAT, EEA

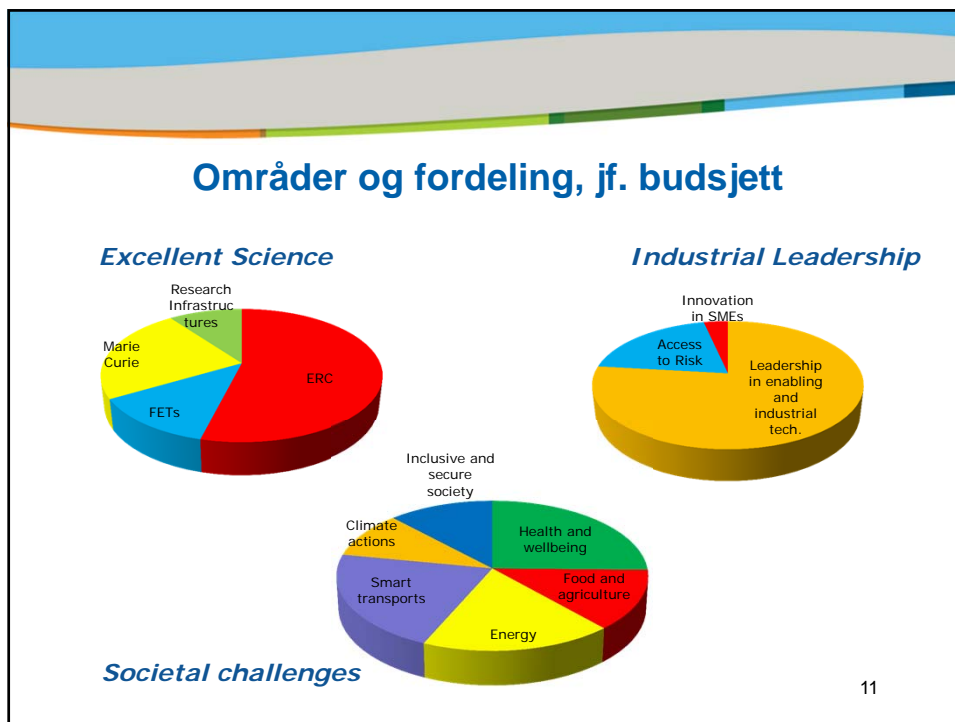
EEN Services and Tools

- Match Making/Brokerage Events,
- Company missions
- Partnering Opportunity Database
- Automatic Matching Tool



Horisont 2020: Norges bidrag anslås til 16,5 mrd kr - med dette følger store forventninger til hva vi får tilbake!





Horisont 2020s tilnærming til innovasjon - en gledelig nyhet for næringslivet. Like gledelig for FoU-miljøene..??

- Ikke lenger bare forskningsprogram, men forskning + innovasjon + kommersialisering
- Økt støtte til innovative prosesser (tester, piloter og demonstrasjon)
- "Alle" former for innovasjon: design, forretningsmodeller, åpen, sosial, innovasjon i offentlig sektor, klynger

12



Horisont 2020s tilnærming til innovasjon – en gledelig nyhet for næringslivet. Hvordan skal FoU-miljøene møte dette?

- 20% av samlet budsjett for samfunnsutfordringene og «Leadership in enabling and industrial technologies» (muliggjørende teknologier) er tiltenkt SMB-er
- Bedriftene settes i føreraset



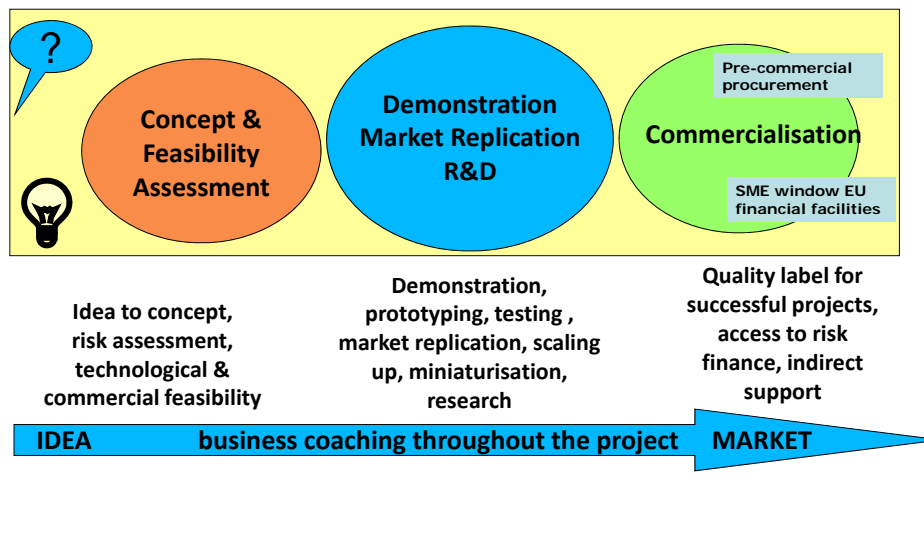
De prioriterte samfunnsutfordringene:

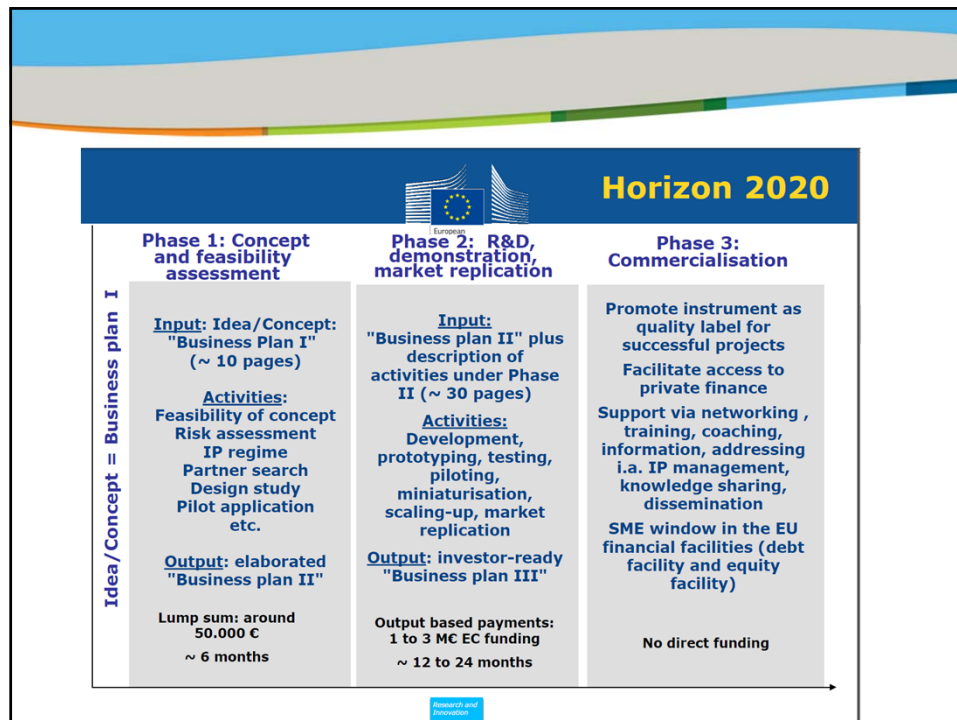
- Helse og demografisk endring
- Matsikkerhet, marin og maritim forskning, bærekraftig landbruk og bioøkonomi
- Sikker, ren og effektiv energi
- Smarte, grønne og integrerte transportløsninger
- Klima, ressurseffektivitet og råmaterialer
- Inkluderende, innovative og sikre samfunn


Forenkling:

1. **Struktur:** ett program – dekker hele verdikjeden
2. **Regel:** ett sett regler for hele programmet
3. **Enklere** å definere kvalifiserte kostnader, VAT, og renter
4. **Kun to tilbakebetalingsrater:** 100% for forskningsaktiviteter, 70% for demonstrasjon, piloter, markedsreplikasjon
5. **Kun en metode** for å regne ut indirekte kostnader (single flat rate)

SMB-instrumentet








SMB-instrumentet

- Aktiviteter nær markedet: 70% finansiering; forskning: 100%
- Tar utgangspunkt i samfunnsutfordringene og muliggjørende teknologier (jf. hovedområdene for H2020)
- Kun én søknad per bedrift per år
- Ikke mulig å søke støtte for et fase 1-prosjekt samtidig som man søker støtte til/implementerer et fase 2-prosjekt og vice-versa
- Oppfordring om å søke allerede i fase 1 av et prosjekt



SMB-instrumentet

1. Bedrift søker fase 1, kort søknad til EACI (agency i Brussel)
2. EEN får melding fra EACI om hvilke norske bedrifter som har fått tilslag, EEN blir Key Account Manager.
3. EEN kontakter bedriftene og hjelper dem inn i fase 2.
4. EEN kontakter aktuelle institutter og andre med spesialkompetanse (coacher på IPR, Design etc). Autoriserte coacher godkjent av EU med kompetanse som bedriftene trenger.



enterprise
europe
network

Business Support on Your Doorstep

For videre hjelp,
kontakt din lokale EU-rådgiver!

www.bedriftieu.no

arvid.landaas@nofima.no



21