

# Agenda

- Litt om NTNU og NTNUs strategi
- «Arbeidsmetodikk» Stab Nyskaping
- Innovasjonsøkosystemet
- Eksempel – prosjekter
- Refleksjon, videre diskusjon

**NTNU:**

**50/50 "harde" og "myke" vitenskaper**

**22000 studenter**

**5200 årsverk/år**

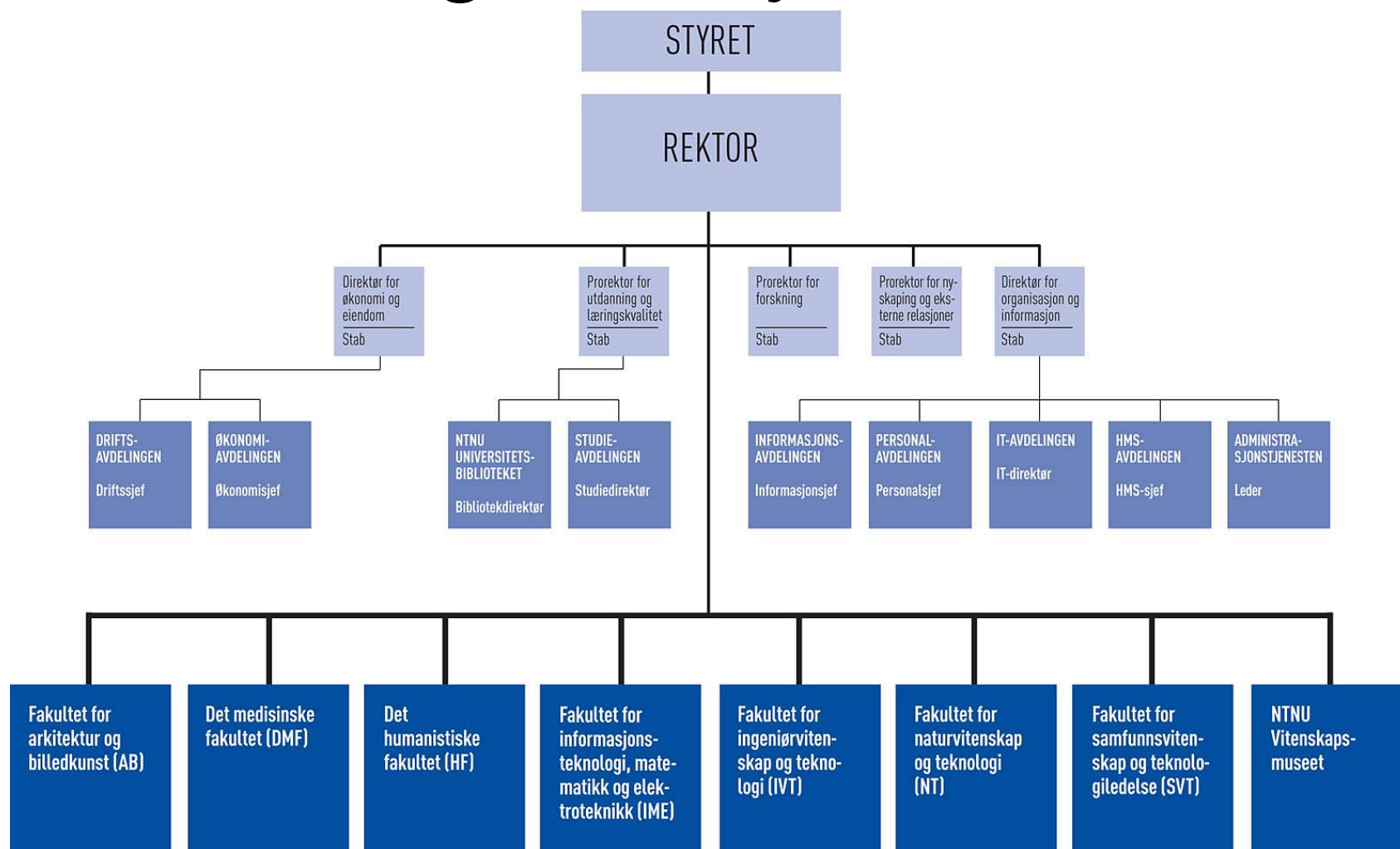
**630 prof'er**

**5,5 mrd**





# NTNUs organisasjon



# Innovasjon

- Innovasjon er viten og ideer som **omsettes** til produkter, tjenester og prosesser, og som skaper forretningsmessig og/eller samfunnsmessig verdi

# NTNUs visjon: Kunnskap for en bedre verden

- Legge premisser for kunnskapsutviklingen
- Skape verdier: økonomisk, kulturelt og sosialt
- Utnytte teknisk-naturvitenskapelig hovedprofil, faglig bredde og tverrfaglig kompetanse til å møte utfordringene Norge og verden står overfor|



# 1. Vår nyskappingsstrategi

Kunnskap for en bedre verden 2020  
Innovasjon og nyskaping

## Mål

- NTNU er en drivkraft for omstilling, bærekraftig innovasjon og nyskaping i samfunnet
- NTNU er internasjonalt fremragende innenfor forskningsbasert innovasjon og samarbeid med næringsliv og offentlig virksomhet
- Studenter og ansatte i hele fagbredden tar del i entreprenørskap og innovasjon
- NTNU har et velfungerende internt system for nyskaping, fra idé til nyetablering

## Veivalg

- Vi skal profesjonalisere og videreutvikle eksterne relasjoner internasjonalt, nasjonalt og regionalt
- Vi skal øke forskningsinnsatsen på prosesser knyttet til nyskaping og entreprenørskap
- Nyskappingsarbeidet ved NTNU skal vektlegge tverrfaglighet og samarbeid med nærings- og samfunnsliv
- Vi skal tilby infrastruktur og profesjonelle støttefunksjoner for ansatte, studenter og oppstartsbedrifter

## 2. Arbeidsmetodikk i nyskappingsarbeidet

### Prosjekter og resultater

Vi jobber etterspørselsstyrt

- Intern etterspørsel
- Ekstern etterspørsel
  
- Vi leter etter muligheter og bidrar til nye koblinger
- Oftest prosjektbasert- med formål organisatorisk forankring



## Krav til prosjektledere/endringsagenter

- Må være pådrivere
- Ha evnen til å forstå og håndtere ulike kulturer
- Må være entreprenørielle - ha evnen til å utvikle og skape noe helt nytt
- Alle har tydelige resultatmål og må rapportere på disse
- Stab på 9 stk

## Vi har etablert følgende retningslinjer

- Vi skal inspirere
- Vi skal inkludere
- Vi skal være løsnings- og resultatorienterte

# NTNUs “økosystem” for kunnskapsbasert nyskaping

- NTNU Technology Transfer AS (“TTO”)
- On-campus incubator (“IG”)
- StartNTNU – student organisasjon
- NTNU’s Entreprenørskole
- 10 sentre for forskningsbasert innovasjon
- Vinn-vinn partnerskap med næringslivet



... alt under lederskap av en dedikert prorektor med ansvar for nyskaping og eksterne relasjoner, professor Johan E. Hustad



# NTNU Discovery bygger bro over et gap



# NTNU og næringslivet – I

- 650 større forskningsprosjekter finansiert av bedrifter, fond og organisasjoner; ca. 1000 inkl. delprosjekter.
- 210 mill. kr ble tilført NTNU fra næringsliv og organisasjoner i 2011.
- Våren 2011 var 600 EiT-studenter opptatt med temaet «et grønnere Trøndelag».
- NTNU har 40,5 årsverk prof. II (ca. 200 personer), mange fagfolk fra næringslivet.
- Omfattende etter- og videreutdannings-tilbud, bl.a. via «Kursdagene» ved NTNU.



# Hvordan måles nyskappingsresultatene?

- Ideer
- Patenter og lisenser
- Bedriftsetableringer
- Antall studenter som velger fag og utdanning innen entreprenørskap og innovasjon (og antall fag/emner)
- Øke den oppdragsfinansierte aktiviteten



# NTNU Brohode Frøya

- fra erfaringsbasert til  
kunnskapsbasert næring

*Regional samfunns- og næringsutvikling med  
utgangspunkt i kunnskap og ekte engasjement*





# Målgrupper / interessenter



- Masterstudenter
- Bachelorstudenter
- Elever i VGS
- Næringsaktører
- Lærere
- Forskere
- Offentlig virkemiddelapparat



# Forventede resultater

- Større verdiskaping i regionens marine sektor
- 5 dobling av verdiskaping i de marine næringer
- Økt rekruttering til næringen
- Økt spisskompetanse i næringen
- Større konkurransekraft i næringen
- Økt forskningsaktivitet
- Økt næringsrelevans i forskning og utdanning
- Økt tverrfaglighet i forskning
- Øke attraktiviteten til marin forskning
- Flere studentoppgaver innen marin sektor
- Økt nytteverdi i ulike utdanningsløp
- Flere fra kystregionen tar høyere marin utdanning
- Økt kompetanse i VGS



**NTNU**

Det skapende universitet

## Eksperter i team

Et yrkesforberedende emne som lærer studentene å samarbeide gjennom å anvende sin fagkunnskap i et tverrfaglig prosjektsamarbeid.

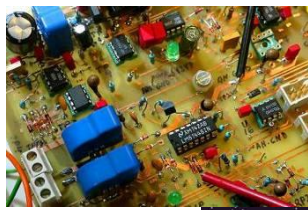
Aktuelle problemstillinger fra samfunns og arbeidsliv danner utgangspunkt for prosjektarbeidet.

Obligatorisk i alle program på høyere grad ved NTNU

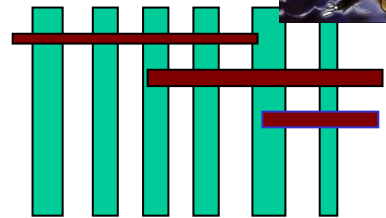
7,5 Studiepoeng



# Hvordan skaper NTNU Forskning – vår grunnpilar



- **Med basis i store forskningsprogram**  
– internasjonalt og nasjonalt
- Gjennom våre **utdanningsprogram**  
– forskningsbasert utdanning
- Gjennom vårt **innovasjonsøkosystem**  
– forskning -> ideer -> kommersialisering
- Gjennom **samhandling** med samfunns- og næringsliv; etablering av selskap, forskning - og utviklingsarbeid, gjennom å skape arena for samhandling, industri- og samfunnskontakter.





# Oppsummert

- Tverrfaglighet
- Møteplasser/trekke med eksterne
- Studentene som ressurs/praksis/erfaringsbasert
- Arbeidsmetodikk/kunnskapstriangel
- Fagenes egenart/skreddersøm

# Diskusjon

- Forholdet mellom utdanning, forskning og innovasjon faglig og administrativt - dellogikker
- Hva innebærer det at innovasjon synes å bli stadig mer sentralt innen utdanning og forskning, jmf. Horisont 2020 ?
- Er innovasjon bare et nymotens ord (bestandig vært sentralt ved universitetene), er det en ønsket utvikling og hvor ligger utfordringene ?